



BIURO RZECZOZNAWCÓW
nr. tel. 501-428-531
e-mail: artu11@wp.pl



WYCENA Nr: AO-23-07-23

z dnia: 2023/07/10

Wykonawca wyceny : mgr Artur Osuch

Właściciel: ZARZĄD DRÓG POWIATOWYCH

Adres: ul. KRAŃCOWA 6, 21-100 LUBARTÓW

Zadanie: Określenie wartości rynkowej pojazdu

DANE IDENTYFIKACYJNE POJAZDU

Dane: [D] VII-2023

Marka: GAZ

Rok produkcji: 2004

Model: Gazela 2705 MR`03 E3 3.5t

Wersja: 2705

Nr rejestracyjny: LLB6J18

Rodzaj pojazdu: Samochód ciężarowy do 3.5t

VIN: LLB005141658

Nr INFO-EKSPERT	223-00052
Data pierwszej rejestracji	2005/08/30
Data ważności badania technicznego	2024/03/01
Wskazanie drogomierza	126893 km
Okres eksploatacji pojazdu (05/08/30-23/07/10)	214 mies.
Kolor powłoki lakierowej, (rodzaj lakieru)	czerwony 2-warstwowy typu uni
Dop. masa całkow. / Ładowność	3490 kg* / 1415 kg
Rodzaj nadwozia	kombi (uniwersalne) 4 drzwiowe 7 osobowe
Liczba osi / Rodzaj napędu / Skrzynia biegów	2 / 4x2 / manualna
Zawieszenie osi / Rozstaw osi	resory / 2900 mm
Oznaczenie silnika	4CTi90-1BE6
Jednostka napędowa	z zapłonem samoczynnym
Pojemność / Moc silnika	2417 ccm / 66kW (90KM)
Liczba cylindrów / Układ cylindrów	4 / rzędowy
Norma spalin	E3
Długość / Szerokość / Wysokość	5500 mm / 2500 mm / 2274 mm

WYPOSAŻENIE STANDARDOWE (2003.10-2005.09)

L.p.	Nazwa elementu wyposażenia	L.p.	Nazwa elementu wyposażenia
1	Kola osi tylnej podwójne	2	Wspomaganie układu kierowniczego

KOREKTY

WARTOŚĆ BAZOWA BRUTTO (230 mies.)	3 665 PLN
KOREKTA ZA PIERWSZĄ REJESTRACJĘ	400 PLN
<i>Korekta uwzględnia wpływ daty pierwszej rejestracji pojazdu (pierwszego dopuszczenia do ruchu po zakupieniu pojazdu nowego) na jego wartość. Przyjmuje się, że pojazd bazowy został zarejestrowany po raz pierwszy 2004/05/15. Pojazd wyceniany został zarejestrowany 15 miesięcy później, zatem jego okres eksploatacji jest krótszy od okresu eksploatacji pojazdu bazowego i stąd wynika dodatnia korekta wartości.</i>	
KOREKTA ZA PRZEBIEG	749 PLN
<i>Korekta uwzględnia wpływ przebiegu pojazdu na jego wartość. Wartość bazowa (skorygowana o wpływ pierwszej rejestracji) została określona dla przebiegu normatywnego 370 800 km. Zweryfikowany przebieg wycenianego pojazdu jest mniejszy od normatywnego o - 243 907 km. Powoduje to zastosowanie korekty wartości w wysokości 18,43%.</i>	
KOREKTY RÓŻNE	- 3 662 PLN

W tym:	[%]	Wart. [PLN]
Stan utrzymania i dbałość o pojazd	-5,0	- 240
<i>Stan utrzymania i dbałość o pojazd mogą mieć wpływ na wartość rynkową pojazdu w przypadku, gdy stan wycenianego pojazdu istotnie odbiega od dobrego, odpowiedniego dla danego okresu eksploatacji i przebiegu. Stwierdzony ponadprzeciętnie dobry stan świadczący o wyjątkowej dbałości o pojazd może stanowić podstawę korekty dodatniej wartości, stan gorszy od typowego dobrego - podstawę do korekty ujemnej.</i>		
Konieczne naprawy pojazdu	-51,1	-2 460
<i>Konieczność wykonania naprawy wycenianego pojazdu jest podstawą do obniżenia jego wartości w stosunku do wartości pojazdu sprawnego. O wielkości korekty decyduje koszt naprawy przywracającej pojazd do stanu technicznego odpowiedniego do okresu użytkowania pojazdu, jego przebiegu i ogólnego stanu technicznego.</i>		
Nieoryginalność cech identyfikacyjnych pojazdu	-20,0	- 962
<i>Pojazdy dopuszczone do ruchu w Polsce z nieoryginalnym numerem identyfikacyjnym VIN, lub jego zamiennikiem, są traktowane jako mniej wiarygodne co do jakości. Dla pojazdów tych występuje ponadto ograniczenie dostępu do danych historycznych jak też potencjalne utrudnienia w ruchu i obrocie międzynarodowym. Wartości rynkowe takich pojazdów są niższe od wartości pojazdów nie posiadających tej wady, co określa korekta.</i>		

WARTOŚĆ BRUTTO PO UWZGLĘDNIENIU KOREKT	1 152 PLN
WARTOŚĆ MIN. BRUTTO WYNIKAJĄCA Z SZAC. WARTOŚCI ZŁOMU	1 200 PLN

KOMENTARZ

Powłoka lakierowa matowa i porysowana.
 Reflektory matowe.
 Drzwi tylne prawe skorodowane.
 Błotnik tylny prawy skorodowany.
 Drzwi tylne pocięte.
 Dach zagięty.
 Uszkodzony zamek drzwi.
 Lampa tylna połamana.
 Błotnik tylny lewy skorodowany.
 Zderzak tylny pocięty.
 Wycieki płynów eksploatacyjnych z silnika.
 Układ zawieszenia przedniego i tylnego z ogniskami korozji.
 Układ hamulcowy niesprawny.
 Układ kierowniczy niesprawny (brak wspomagania).
 Tapicerka foteli porwana.
 Tapicerka zniszczona i brudna.
 Nie oryginalny numer nadwozia.

Naprawa nie opłacalna ekonomicznie .

Uszkodzenia uwidocznione na załączonych zdjęciach.

Wykonawca wyceny nie ponosi odpowiedzialności za wady ukryte przedmiotów wyceny, których nie można było stwierdzić w czasie oględzin i badań. Informacje szczegółowe z których wyselekcjonowano dane przyjęte do niniejszej wyceny znajdują się w zbiorach danych autora wyceny. Wycenione ruchomości zostały wskazane w czasie oględzin przez właściciela. Wykonawca wyceny nie bierze odpowiedzialności za zmiany w wyposażeniu i stanie wycenianych ruchomości po dacie oględzin.

Na podstawie art. 23 ustawy z dn. 29.08.1997 r. o ochronie danych osobowych (tekst jednolity Dz. U. z 2002 r. Nr 101, poz. 926 z późniejszymi zmianami) oświadczam, że wyrażam zgodę na przetwarzanie moich danych osobowych oraz danych zawartych w dokumentach złożonych

MOBIL mgr Artur Osuch
 Biuro Rzeczoznawców
 ul. Weteranów 15, 20-044 Lublin
 tel. 501 428 531, e-mail: artu11@wp.pl

mgr Artur Osuch

3,214/12 025 06 19033 mgr Artur Osuch

System INFO-EKSPERT
 /SRTSiRD

Strona 2

w celu wykonania usługi .

Wartość rynkowa brutto wyżej zidentyfikowanego pojazdu, określona na dzień wykonania opinii wynosi:

1200 PLN

(słownie: jeden tysiąc dwieście złotych)

w tym VAT (23,0%) 224,39 PLN

Wartość określono na podstawie:

- notowań wartości rynkowych z bazy pojazdów "Komputerowego Systemu INFO-EKSPERT" na VII-2023 zaakceptowanych przez wykonawcę opinii,
- korekt mających wpływ na wartość pojazdu.

DOKUMENTACJA FOTOGRAFICZNA

do wyceny nr: AO-23-07-23

z dnia: 2023/07/10

DANE IDENTYFIKACYJNE POJAZDU

Dane: [D] VII-2023

Marka: GAZ

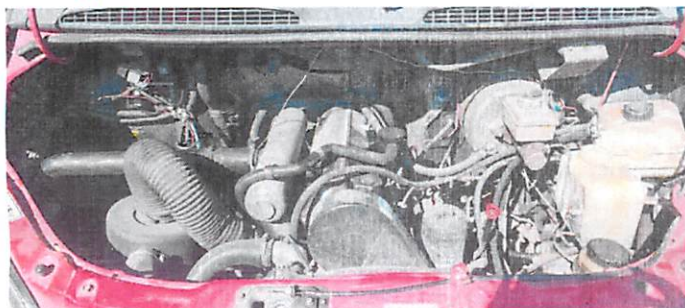
Rok produkcji: 2004

Model: Gazela 2705 MR'03 E3 3.5t

Wersja: 2705

Nr rejestracyjny: LLB6J18

Rodzaj pojazdu: Samochód ciężarowy do 3.5t



IMG_20230710_090804



IMG_20230710_090810



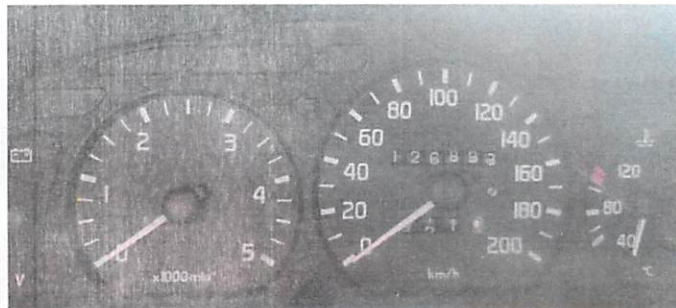
IMG_20230710_090834



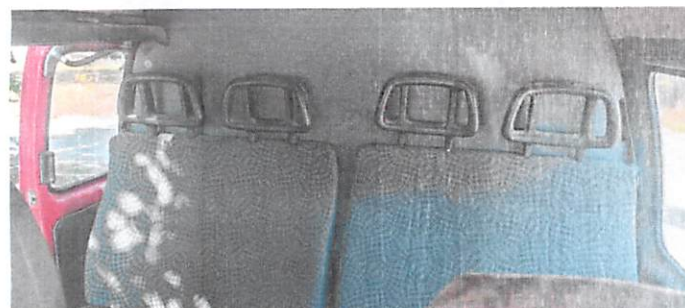
IMG_20230710_090912



IMG_20230710_091125



IMG_20230710_091134



IMG_20230710_091147



IMG_20230710_091206

MOBIL mgr Artur Osuch

Biuro Rzeczoznawców

ul. Weteranów 15, 20-044 Lublin

tel. 501 428 531, e-mail: artu11@wp.pl

IP 717 025 06 77, REGON 430546016

MOBIL

Rzeczoznawca samochodowy
maszyn i urządzeń



IMG_20230710_091219



IMG_20230710_091227



IMG_20230710_091232



IMG_20230710_091237



IMG_20230710_091243



IMG_20230710_091249



IMG_20230710_091258



IMG_20230710_091314



IMG_20230710_091334



IMG_20230710_091352



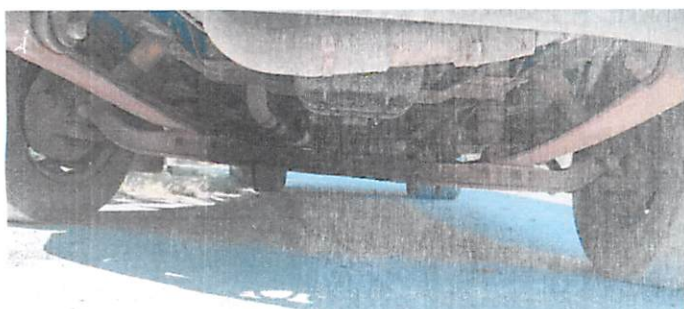
IMG_20230710_091412

IMG_20230710_091421



IMG_20230710_091425

IMG_20230710_091438



IMG_20230710_091551

IMG_20230710_091631



IMG_20230710_091634

IMG_20230710_091659



IMG_20230710_091711

IMG_20230710_091717

MOBIL

MOBIL

Biurowo Rzeczoznawców
ul. Weteranów 15, 20-044 Lublin
tel. 501 428 531, e-mail: artu11@wp.pl
NIP 712 025 06 77, REGON 430546016

Rzeczoznawca samochodowy
maszyn i urządzeń

mgr Artur Osuch